



DIBATTITO

IN

PORTO

DIBATTITO PUBBLICO
SUL NUOVO PORTO DI LIVORNO

Piattaforma Europa – 5 maggio 2016



Sophie Guillain

Responsabile del Dibattito Pubblico



Cos'è un Dibattito Pubblico

Capo II, LR 46/2013

Il Dibattito Pubblico è un processo di informazione, confronto pubblico e partecipazione su opere, progetti o interventi che assumono una particolare rilevanza per la comunità regionale, in materia ambientale, territoriale, paesaggistica, sociale, culturale ed economica.

I soggetti del Dibattito Pubblico

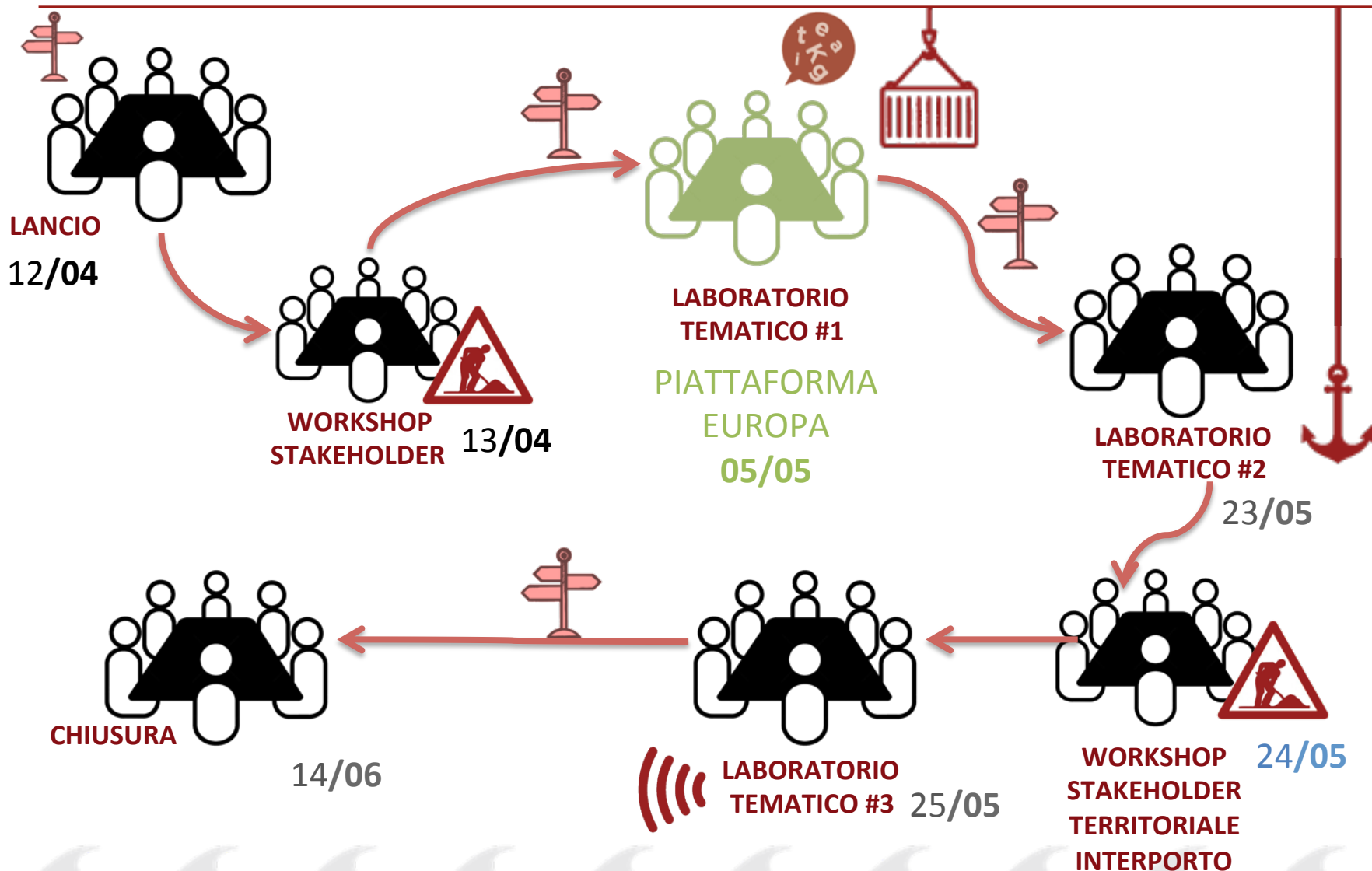
I SOGGETTI DEL DIBATTITO PUBBLICO



L'oggetto del Dibattito Pubblico



APPROFONDIMENTO DELLE DOMANDE



ORDINE DEL GIORNO

1. Introduzioni
2. Presentazione del progetto a Dibattito
Focus sulla Piattaforma Europa
- 3. Lavoro ai tavoli e restituzione**
4. Risposte dell'APL /consulenti alle
domande



1. INTRODUZIONI

Claudio Vanni

Area Pianificazione, Autorità Portuale di Livorno



Giuliano Gallanti

Commissario dell'Autorità Portuale di Livorno



Francesca Martini

Assessore del Comune di Livorno,
delega al lavoro, personale, formazione,
innovazione, sviluppo economico, università e
ricerca, affari legali



Irene Nicotra

Provincia di Livorno



Claudia Casini

Autorità Portuale di Livorno





2. LE RISPOSTE ALLE PRIME SOLLECITAZIONI DEI PARTECIPANTI

I PRIMI DUE INCONTRI SULLA PE



LANCIO

12 APRILE



**WORKSHOP
STAKEHOLDER**

13 APRILE



Più di 180 sollecitazioni

Più di 80 domande

CATEGORIZZAZIONE DEI CONTRIBUTI

1. Per PROGETTO

1. Piattaforma Europa
2. Stazione Marittima

2. Per FASI DEL PROGETTO

1. Le ragioni alla base
2. Le caratteristiche del progetto
3. Gli impatti del progetto

3. Per AMBITO TEMATICO

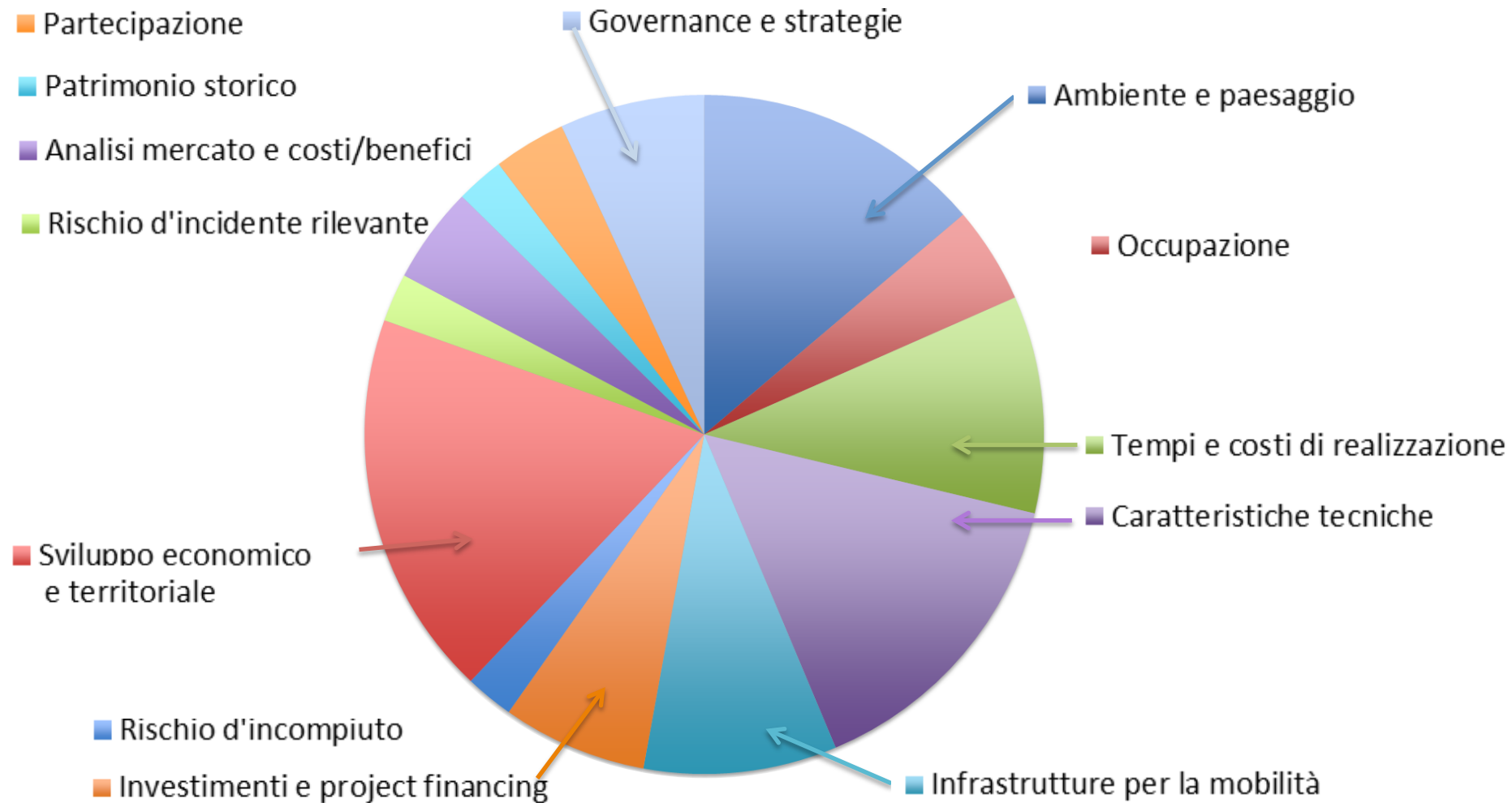


AMBITI TEMATICI

1. CARATTERISTICHE TECNICHE
2. AMBIENTE E PAESAGGIO
3. TEMPI E COSTI DI REALIZZAZIONE
4. INFRASTRUTTURE PER LA MOBILITÀ
5. RISCHIO D'INCOMPIUTO
6. OCCUPAZIONE
7. INVESTIMENTI E PROJECT FINANCING
8. SVILUPPO ECONOMICO E TERRITORIALE
9. ANALISI DI MERCATO E ANALISI COSTI/
BENEFICI
10. GOVERNANCE E STRATEGIE
11. RISCHIO DI INDICENTE RILEVANTE
12. PATRIMONIO STORICO
13. PARTECIPAZIONE

Alcune risposte sono già contenute nel dossier del dibattito. Altre sono state fornite ex-novo.

SINTESI DEI 2 INCONTRI - Piattaforma E



Marco Tartaglini

La progettazione della Piattaforma Europa
Modimar srl aspetti tecnici





3. PRESENTAZIONE DEL PROGETTO DI PIATTAFORMA EUROPA A DIBATTITO



**DIBATTITO
— IN —
PORTO**

DIBATTITO PUBBLICO
SUL NUOVO PORTO DI LIVORNO

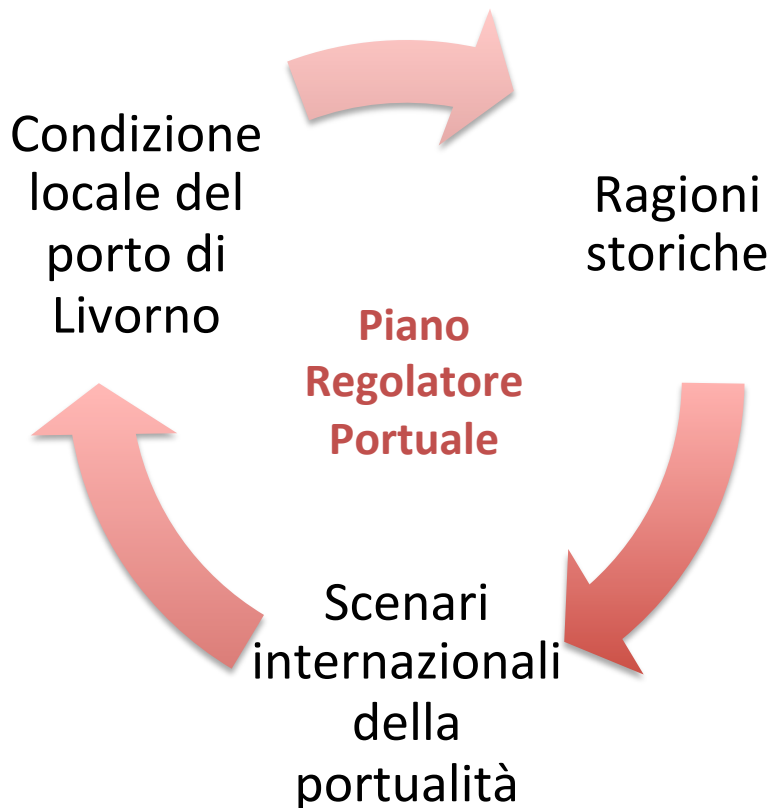
PIATTAFORMA

EUROPA



PIATTAFORMA EUROPA

Le ragioni del progetto





PIATTAFORMA EUROPA – fase 1

Caratteristiche



PIATTAFORMA EUROPA - fase 1

Fase 1

PORTO DI LIVORNO
STUDIO DI FATTIBILITA'
PRIMA FASE PIATTAFORMA EUROPA

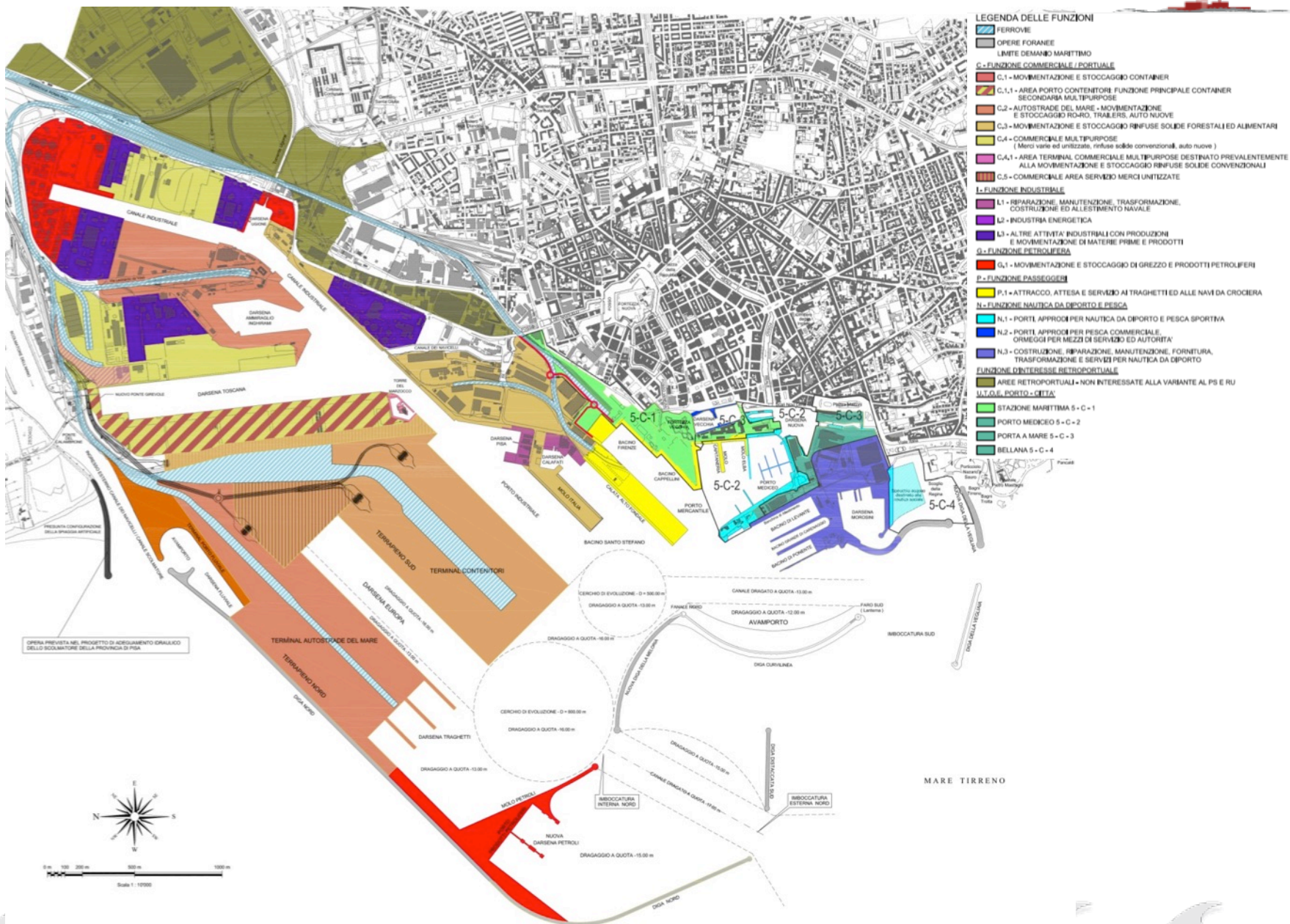


ACQUA
TECNO

IL NUOVO PIANO REGOLATORE PORTUALE

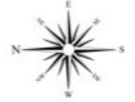


IL NUOVO PRP – LE FUNZIONI



- LEGENDA DELLE FUNZIONI**
- FERROVIE
 - OPERE FORANEE
 - LIMITE DEMANDA MARITTIMO
 - C - FUNZIONE COMMERCIALE / PORTUALE**
 - C.1 - MOVIMENTAZIONE E STOCCAGGIO CONTAINER
 - C.1.1 - AREA PORTO CONTENITORI - FUNZIONE PRINCIPALE CONTAINER SECONDARIA MULTIPURPOSE
 - C.2 - AUTOSTRADE DEL MARE - MOVIMENTAZIONE E STOCCAGGIO RONDI, TRALLERS, AUTO NUOVE
 - C.3 - MOVIMENTAZIONE E STOCCAGGIO RINFUSE SOLIDE FORESTALI ED ALIMENTARI
 - C.4 - COMMERCIALE MULTIPURPOSE (Merci varie ed unitizzate, rinfuse solide convenzionali, auto nuove)
 - C.4.1 - AREA TERMINAL COMMERCIALE MULTIPURPOSE DESTINATO PREVALENTEMENTE ALLA MOVIMENTAZIONE E STOCCAGGIO RINFUSE SOLIDE CONVENZIONALI
 - C.5 - COMMERCIALE AREA SERVIZIO MERCI UNITIZZATE
 - I - FUNZIONE INDUSTRIALE**
 - I.1 - RIPARAZIONE, MANUTENZIONE, TRASFORMAZIONE, COSTRUZIONE ED ALLESTIMENTO NAVALE
 - I.2 - INDUSTRIA ENERGETICA
 - I.3 - ALTRE ATTIVITA' INDUSTRIALI CON PRODUZIONI E MOVIMENTAZIONE DI MATERIE PRIME E PRODOTTI
 - Q - FUNZIONE PETROLIFERA**
 - Q.1 - MOVIMENTAZIONE E STOCCAGGIO DI GREGGIO E PRODOTTI PETROLIFERI
 - P - FUNZIONE PASSEGGERE**
 - P.1 - ATRACCO, ATTESA E SERVIZIO AI TRAGHETTI ED ALLE NAVI DA CROCIERA
 - N - FUNZIONE NAUTICA DA DIPORTO E PESCA**
 - N.1 - PORTE APPROCI PER NAUTICA DA DIPORTO E PESCA SPORTIVA
 - N.2 - PORTE APPROCI PER PESCA COMMERCIALE, DRAGAGGI PER MEZZI DI SERVIZIO ED AUTORITA'
 - N.3 - COSTRUZIONE, RIPARAZIONE, MANUTENZIONE, FORNITURA, TRASFORMAZIONE E SERVIZI PER NAUTICA DA DIPORTO
 - FUNZIONE D'INTERESSE RETROPORTUALE**
 - AREE RETROPORTUALI - NON INTERESSATE ALLA VARIANTE AL PS E RU
 - U.T.O.E. PORTO - CITA'**
 - STAZIONE MARITTIMA 5 - C - 1
 - PORTO MEDIO 5 - C - 2
 - PORTA A MARE 5 - C - 3
 - BELLANA 5 - C - 4

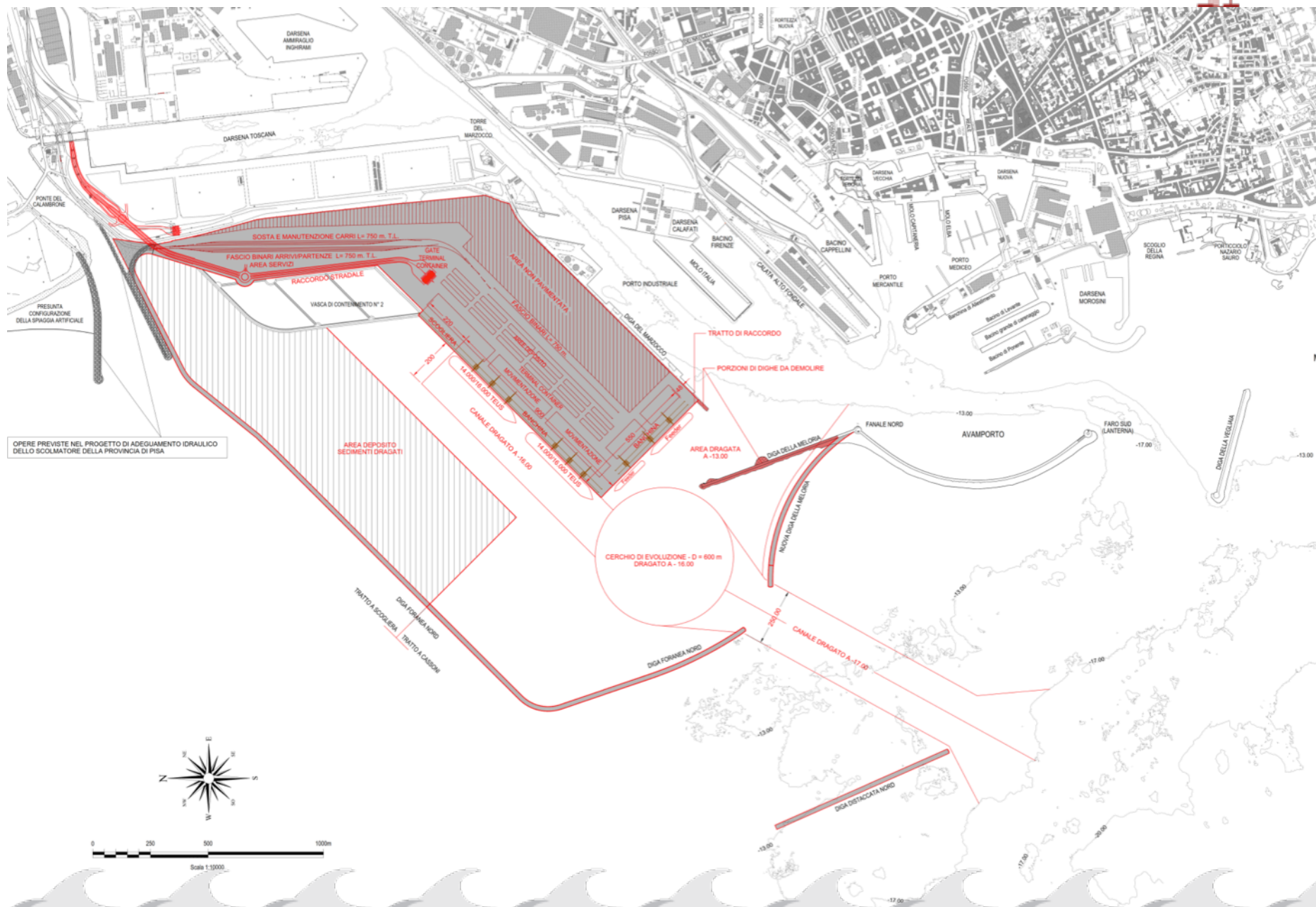
OPERA PREVISTA NEL PROGETTO DI ADEGUAMENTO ORIGINALE DELLO SCALMATORE DELLA PROVINCIA DI PISA



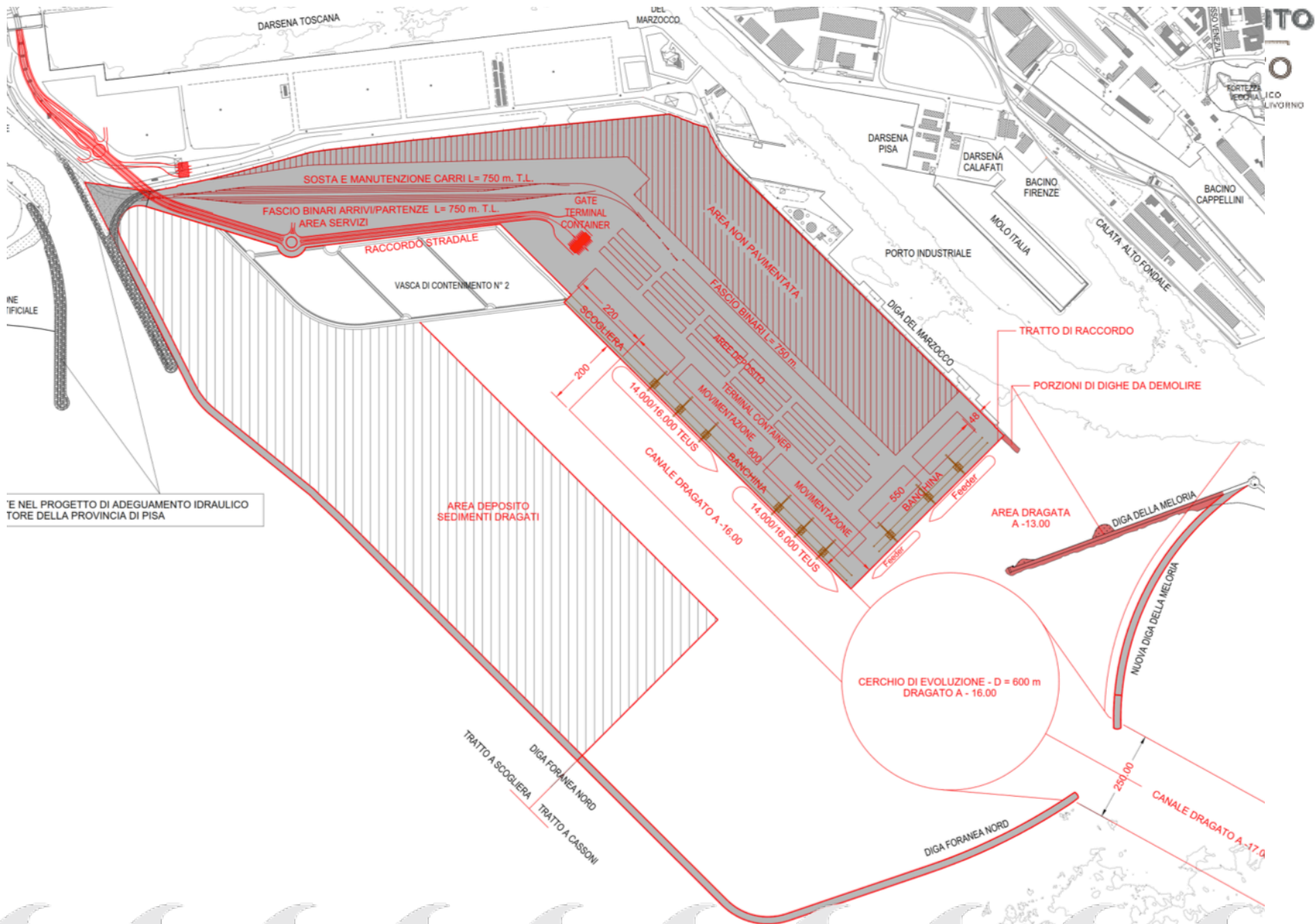
PIATTAFORMA **EUROPA** – fase 1 - Funzioni



PIATTAFORMA EUROPA – PRIMA FASE



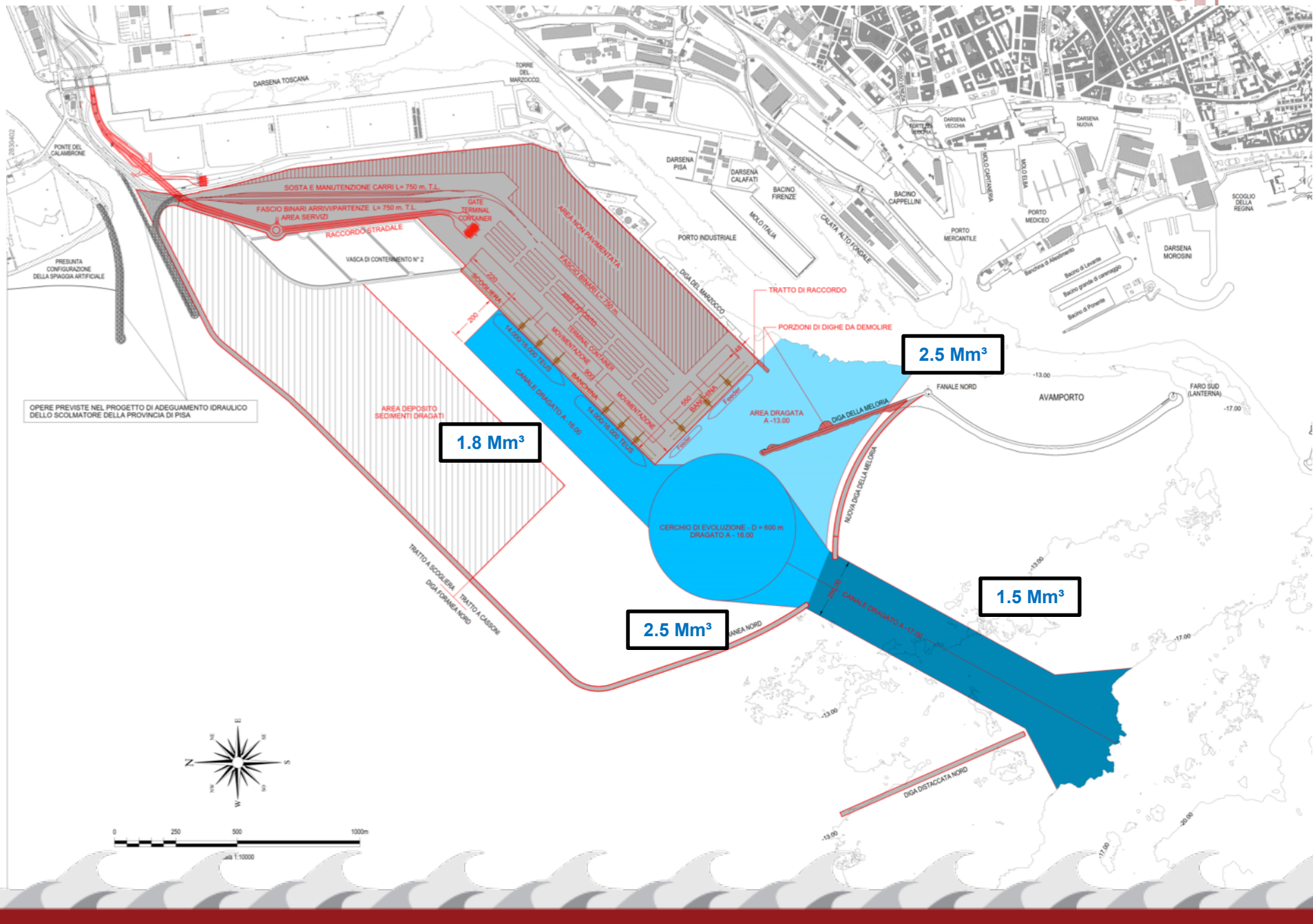
PIATTAFORMA EUROPA – PRIMA FASE



E NEL PROGETTO DI ADEGUAMENTO IDRAULICO TORE DELLA PROVINCIA DI PISA



PIATTAFORMA EUROPA – PRIMA FASE – DRAGAGGI



2.5 Mm³

1.8 Mm³

2.5 Mm³

1.5 Mm³

OPERE PREVISTE NEL PROGETTO DI ADEGUAMENTO IDRAULICO DELLO SCOLMATORE DELLA PROVINCIA DI PISA



Scala 1:10000

PIATTAFORMA EUROPA – PRIMA FASE – QUOTE FONDALI

Doc. No. 14-1394-H1
Rev. 0 – March 2015



Doc. No. 14-1394-H1
Rev. 0 – March 2015



**ATTITO
IN
PORTO**
RITC PUBBLICO
PORTO DI LIVORNO

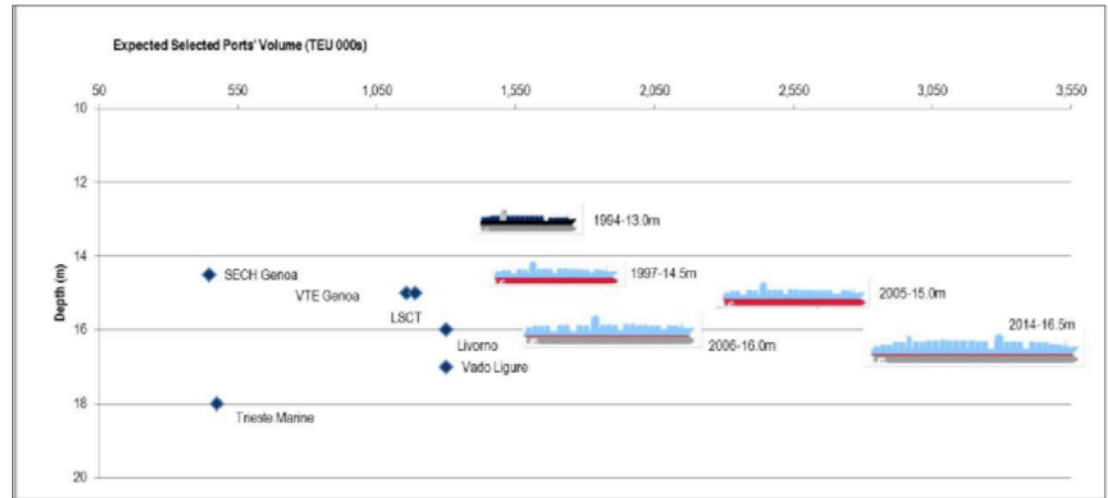
Table 5.1: Terminal Facilities of Livorno, Genoa, La Spezia and Marseille Ports

Port	Terminal	Area (ha)	Quay Length (metres)	Berth Depth (metres)	Capacity (000s TEU/year)	Cranes		
						Quay Cranes	P	PP
Livorno	Europa Platform	42.0	1,450	16.0	1,500	11	3	8
Genoa/Savona	Vado Ligure	21.0	700	17.0	900	6		6
Livorno	Darsena Toscana	38.4	1,430	11.8	900	9		
	Lorenzini	8.92	540	7.90-13	170	4 mobile		
	Terminal Porto Commerciale	16	760			2		
	LTM	7.89	1,300					
Genoa	Sintemar			7		3 /+1 mobile		
	SECH Multipurpose	20.6 + 2.6 by end of year	526	14.5	500			5
	San Giorgio	20.6	1,600	11/12 draft 10/12.5 backdrop up to 11m		4 mobile		
	Messina	25.3	1,687			7		
	Genoa Metal	10	925			4		
La Spezia	Rabora	12	1,056					
	V.T.E.	110	1,400	15	1,500			8 4
	L SCT	28.6 internal + 5.20 external + 4.25 port area +	1543	14	1,200	10+2 mobile 1 STS + 2 mobile		
Marseille-Fos	Terminal del Golfe	3,120 external	337	8-12 draft	220			
	2XL1		231	15				
	2XL2		231	15				
	2XL3		228	15				
	2XL4		162	15				
	Terminal de Mediterranee Seayard 2XL Brule-Tabac berth							
Med Europe/Mourepiane	33	925	max draft 11.40	9.6		1	3	

p = panamax; pp = post panamax; spp = super post panamax
Source: Ocean Shipping Consultants



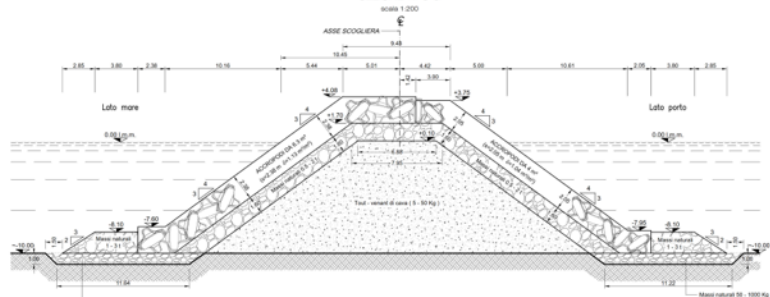
Doc. No. 14-1394-H1
Rev. 0 – March 2015



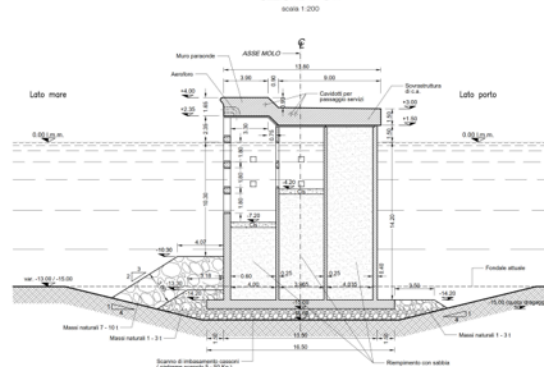
PIATTAFORMA EUROPA – SEZIONI TIPO OPERE



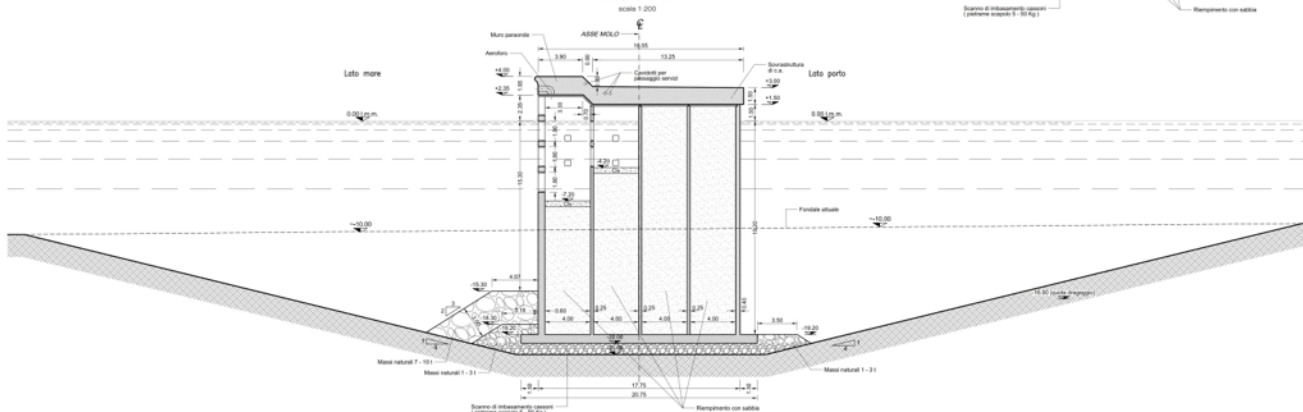
NUOVA DIGA DELLA MELORIA
SEZIONE TIPO CON SCOGLIERA A MASSI ARTIFICIALI E NATURALI
SEZIONE TIPO G



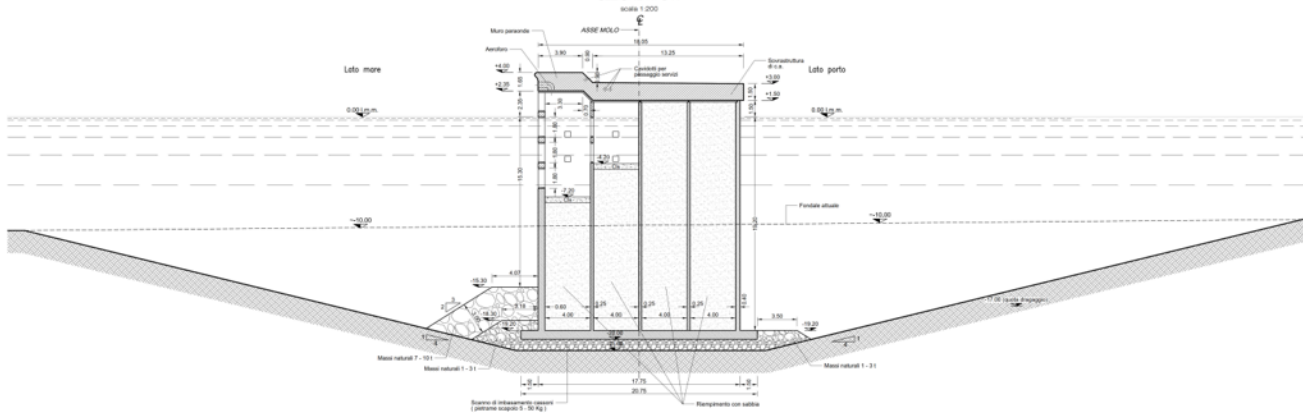
DIGA DISTACCATA NORD
SEZIONE TIPO CON CASSONE IMBASATO A -15.00 m
SEZIONE TIPO H



NUOVA DIGA DELLA MELORIA
SEZIONE TIPO CON CASSONE IMBASATO A -20.00 m
SEZIONE TIPO F



DIGA DISTACCATA NORD
SEZIONE TIPO CON CASSONE IMBASATO A -20.00 m
SEZIONE TIPO H'



PIANTA CHIAVE



AUTORITA' PORTUALE DI LIVORNO

STUDIO DI FATTIBILITA'
DELLA PRIMA FASE
DELLA PIATTAFORMA EUROPA
DEL PORTO DI LIVORNO

Titolo elaborato:

IPOTESI TIPOLOGICHE DI INTERVENTO OPERE A MARE
SEZIONI TIPO
TAVOLA 3

Stato: 1:200 1 0 0 1 0 F T I 2 2 - 3 S E Z

Comitente: AUTORITA' PORTUALE DI LIVORNO	Progettisti: A.T.I. MODIMAR S.p.A. TECHNITAL S.p.A. BUREAU VERITAS ITALIA S.p.A. ACQUATECNO S.r.l.
--	---

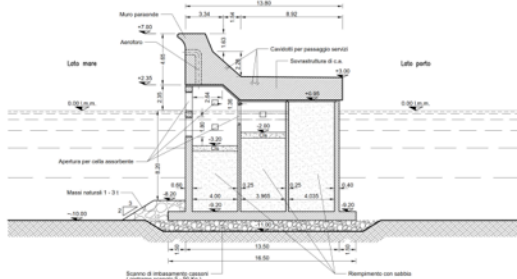
Rif. Dis.	Data	Rev.	DESCRIZIONE	Redatto:	Verificato:	Approvato:
Set. 2015	3		REVISIONE GENERALE	R. PAREGGIAN	A. NOLI	M. TARTAGLIN
Mag. 2015	2		REVISIONE A SEGUITO APPROVAZIONE P.R.P.	R. PAREGGIAN	A. NOLI	M. TARTAGLIN
Apr. 2014	1		REVISIONE A SEGUITO OSSERVAZIONI A.P.	R. PAREGGIAN	A. NOLI	M. TARTAGLIN
Gen. 2014	0		EMMISSIONE PER COMMENTI	R. PAREGGIAN	A. NOLI	M. TARTAGLIN

Dimensioni foglio: A1
Visto del Committente:

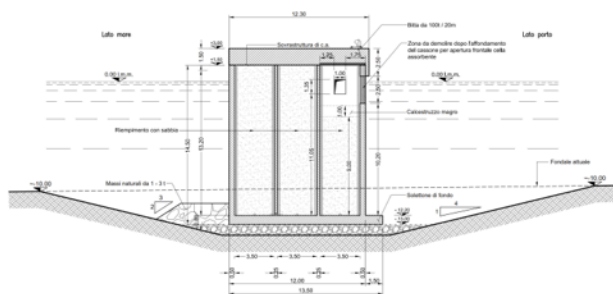
PIATTAFORMA EUROPA – SEZIONI TIPO OPERE



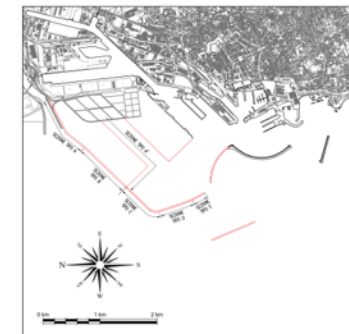
NUOVA DIGA NORD A CASSONI
SEZIONE TIPO CON CASSONE IMBASATO A -10.00 m
SEZIONE TIPO C
scala 1:200



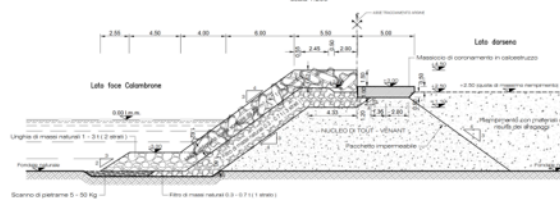
NUOVA DIGA NORD A CASSONI
SEZIONE TIPO CON CASSONE IMBASATO A -13.00 m
SEZIONE TIPO D
scala 1:200



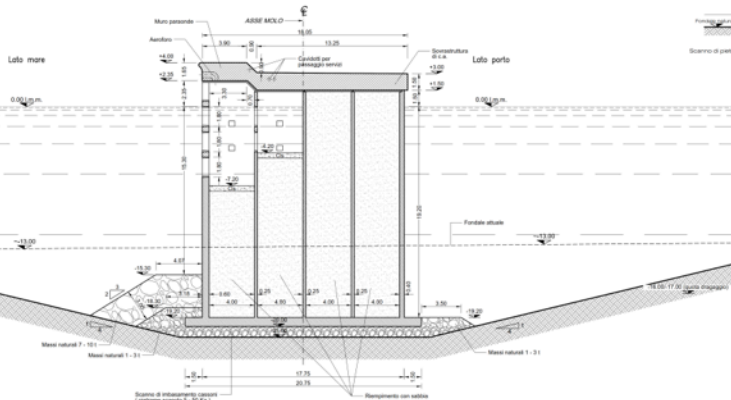
PIANTA CHIAVE



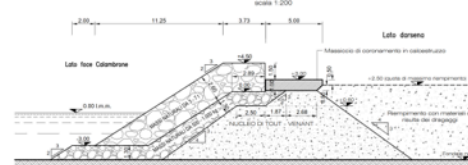
DIGA A SCOGLIERA NORD
SEZIONE TIPO B
scala 1:200



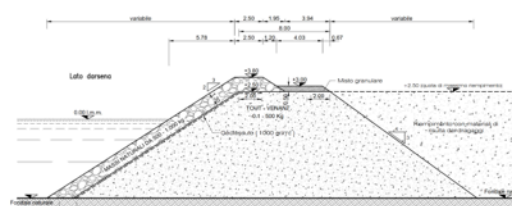
NUOVA DIGA NORD A CASSONI
SEZIONE TIPO CON CASSONE IMBASATO A -20.00 m
SEZIONE TIPO E
scala 1:200



DIGA A SCOGLIERA NORD
SEZIONE TIPO A
scala 1:200



AREA DEPOSITO SEDIMENTI DRAGATI
SEZIONE TIPO A'
scala 1:200



AUTORITA' PORTUALE DI LIVORNO

STUDIO DI FATTIBILITA'
DELLA PRIMA FASE
DELLA PIATTAFORMA EUROPA
DEL PORTO DI LIVORNO

Titolo elaborato:
**IPOTESI TIPOLOGICHE DI INTERVENTO OPERE A MARE
SEZIONI TIPO
TAVOLA 2**

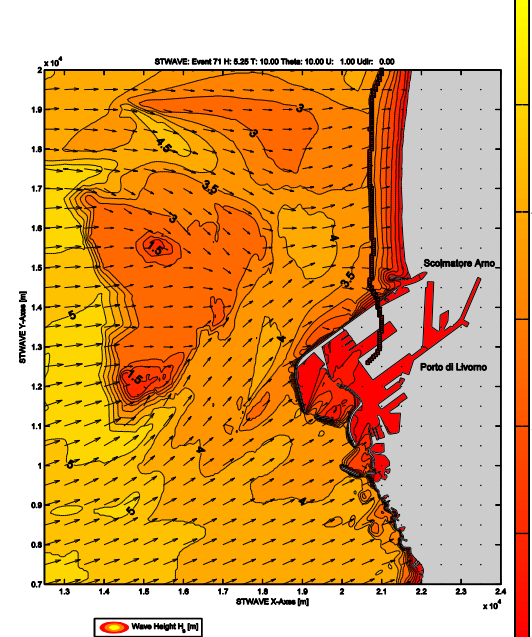
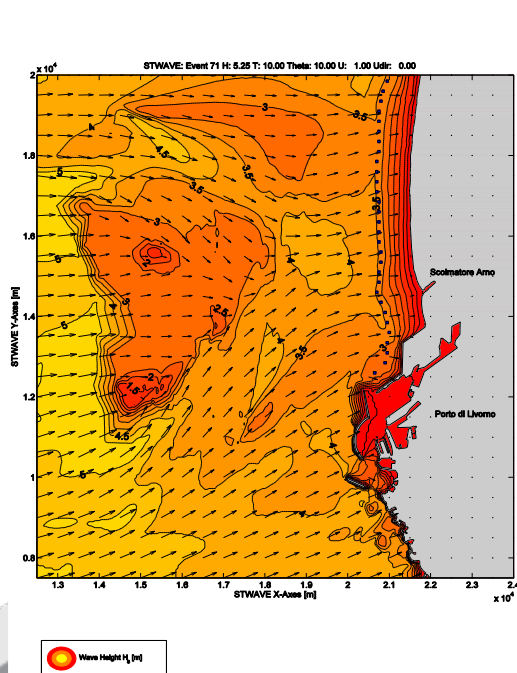
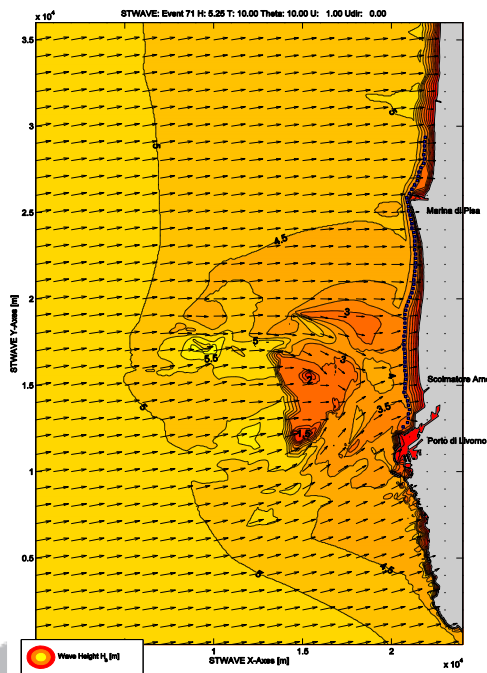
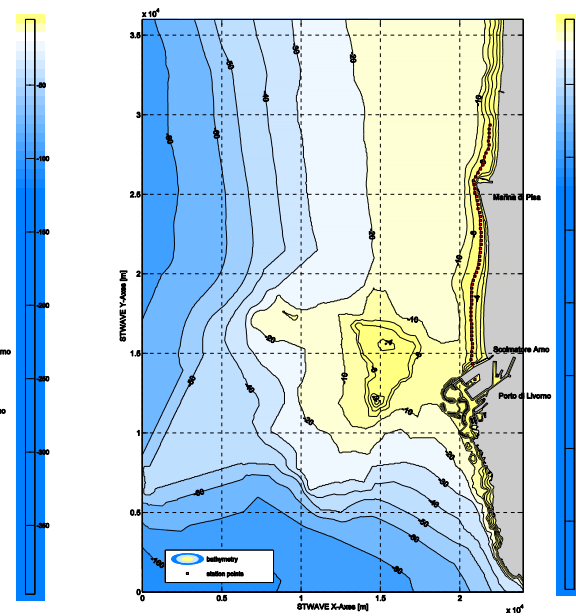
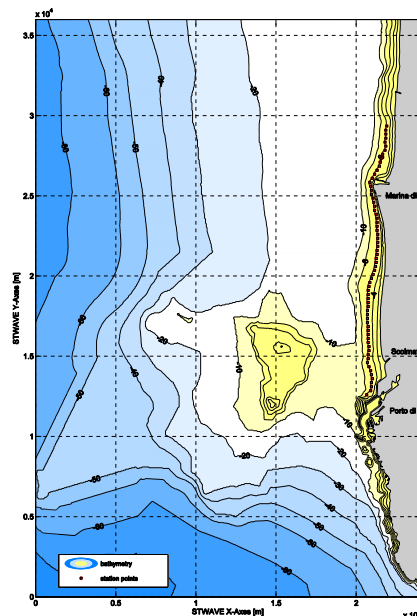
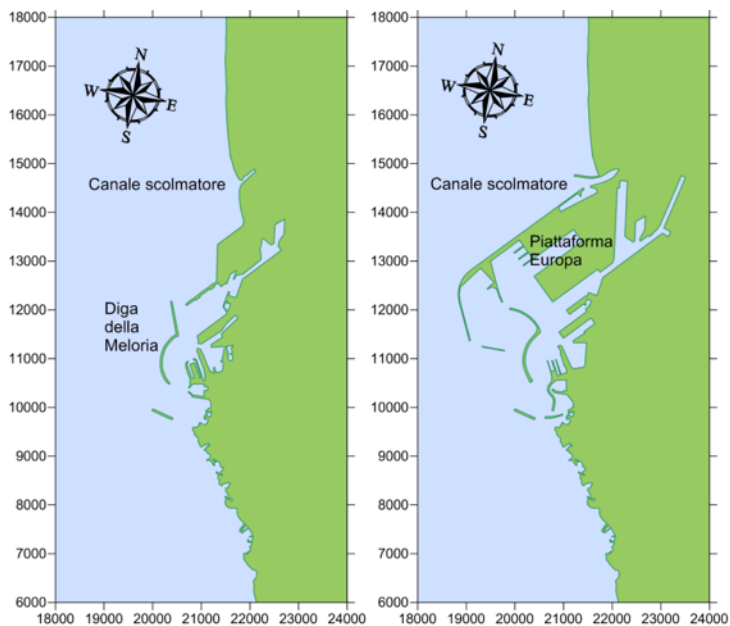
Scala: 1:200 | 1 0 0 1 0 F T I 2 1 - 3 S E Z

Comittente: AUTORITA' PORTUALE DI LIVORNO		Progettista: A.T.I. MODMAR S.r.l., TECNITAL S.p.A., BUREAU VERITAS ITALIA S.p.A., ACQUATECNO S.r.l.	
---	--	--	--

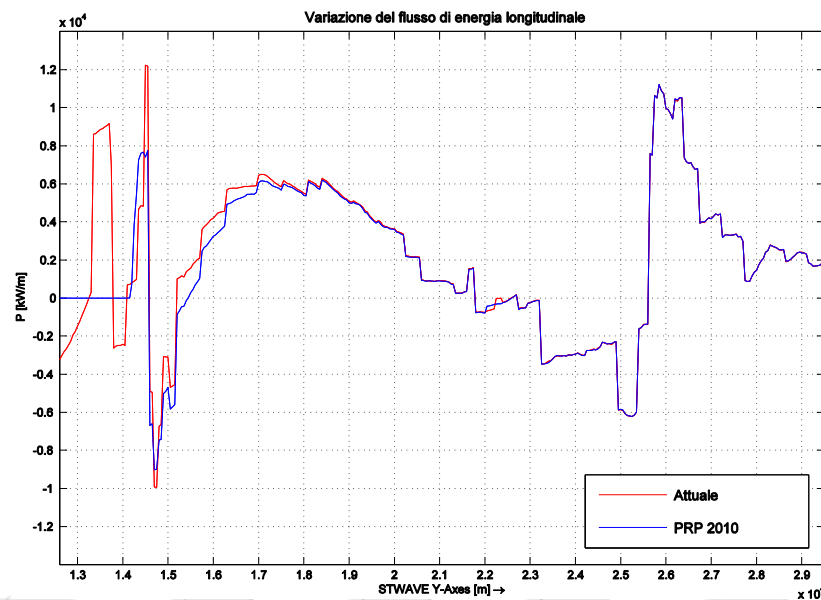
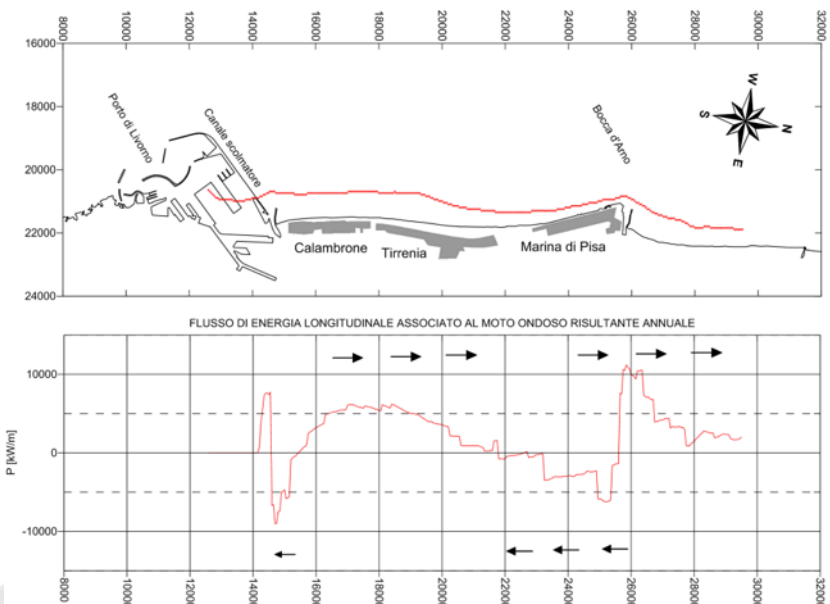
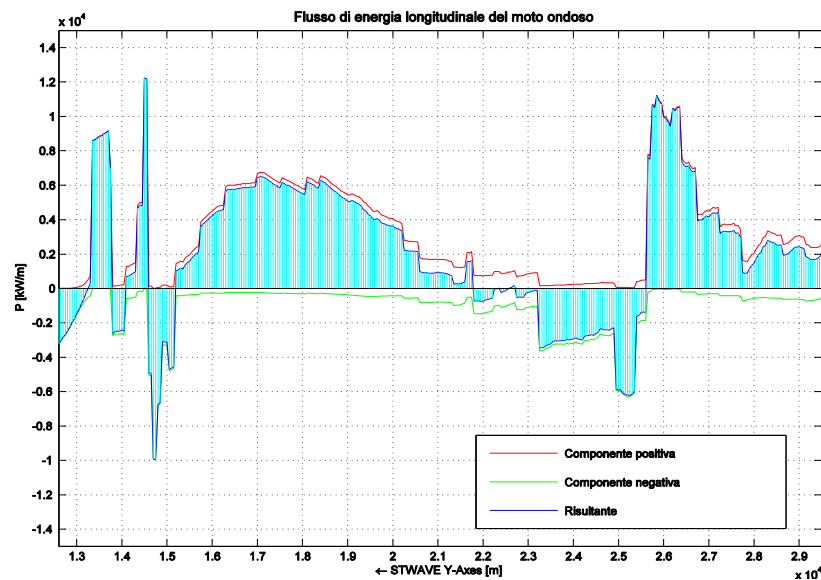
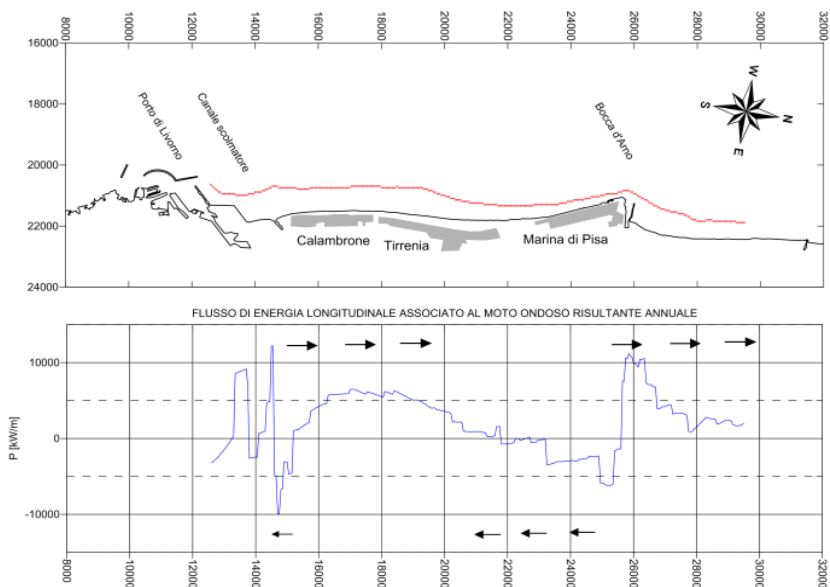
RF. Dis.	Data	Rev.	DESCRIZIONE	Redatto	Verificato	Approvato
Set 2015	2		REVISIONE GENERALE	PIRELLIGIANI	A. NOLI	M. TARTAGLIN
Mag 2015	2		REVISIONE A SEGUITO APPROVAZIONE P.R.P.	PIRELLIGIANI	A. NOLI	M. TARTAGLIN
Apr 2014	1		REVISIONE A SEGUITO OSSERVAZIONI A.P.	PIRELLIGIANI	A. NOLI	M. TARTAGLIN
Gen 2014	0		EMMISSIONE PER COMMENTI	PIRELLIGIANI	A. NOLI	M. TARTAGLIN

Dimensioni foglio: **A1**
Visto del Committente:

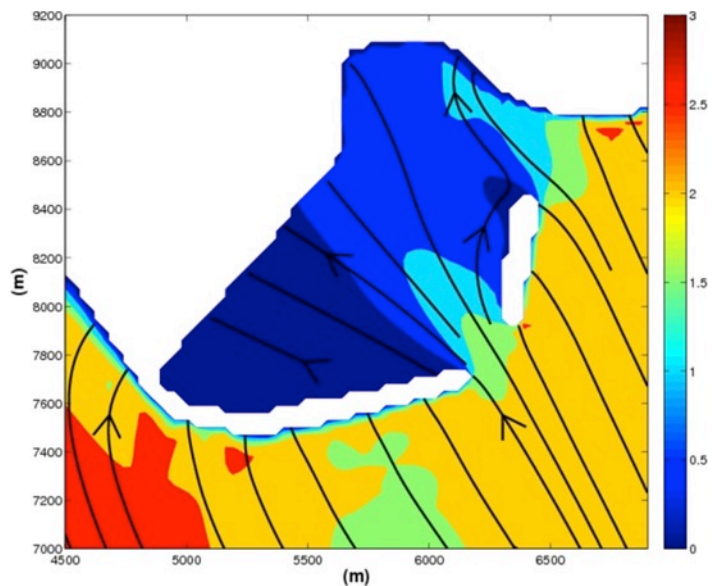
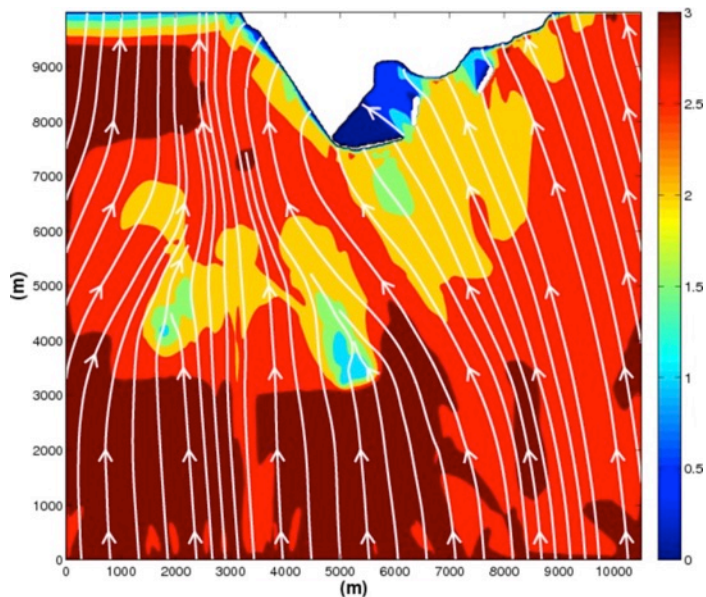
STUDIO DINAMICA COSTIERA



STUDIO DINAMICA COSTIERA



STUDIO INTERRIMENTO CANALE DI ACCESSO



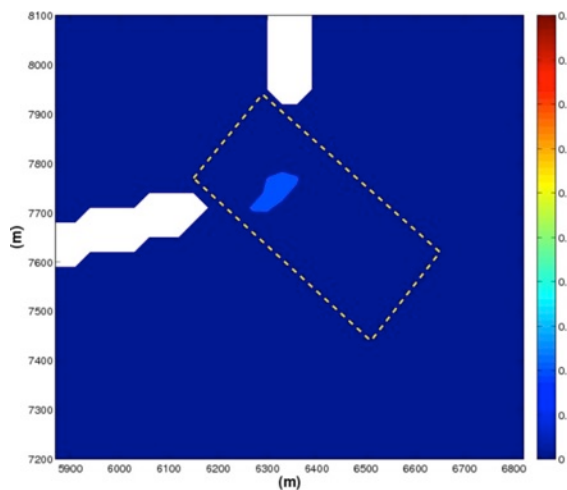
Moto ondoso

Definizione della configurazione
batimetrica iniziale

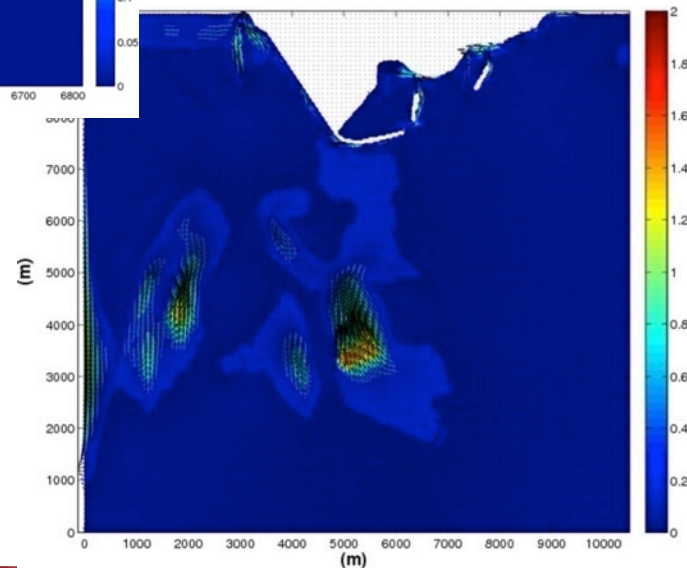
Calcolo delle spinte dovute
al moto ondoso

Calcolo della circolazione indotta dal
moto ondoso

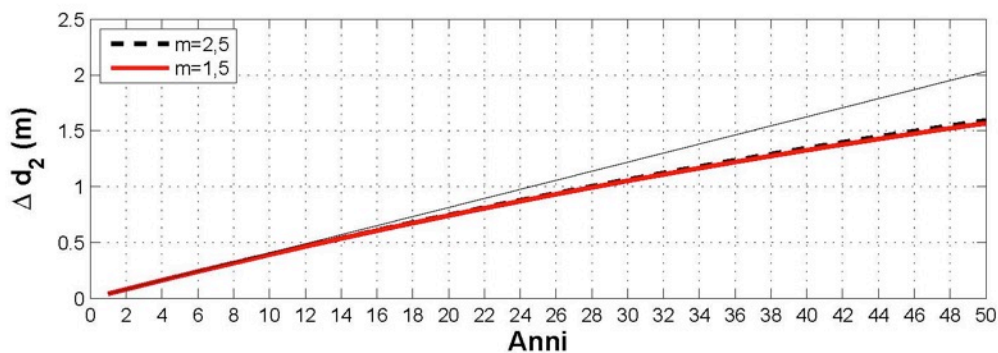
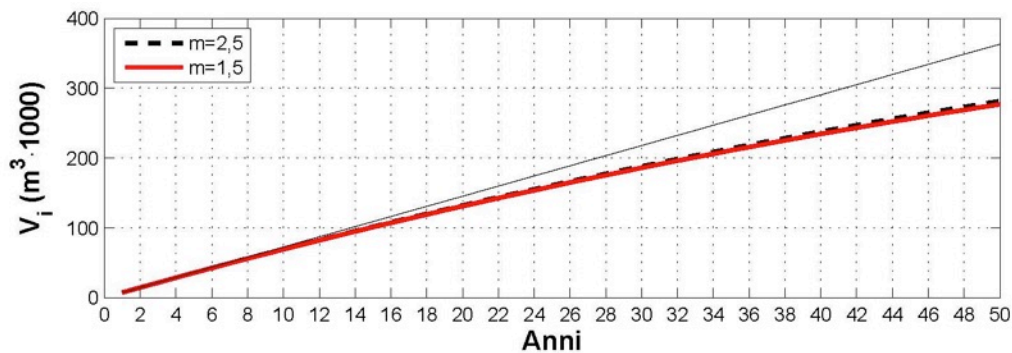
Calcolo delle variazioni batimetriche indotte in base alle
caratteristiche delle onde al frangimento e del campo cinetico



Circolazione Idrodinamica e
morfodinamica



STUDIO INTERRIMENTO CANALE DI ACCESSO



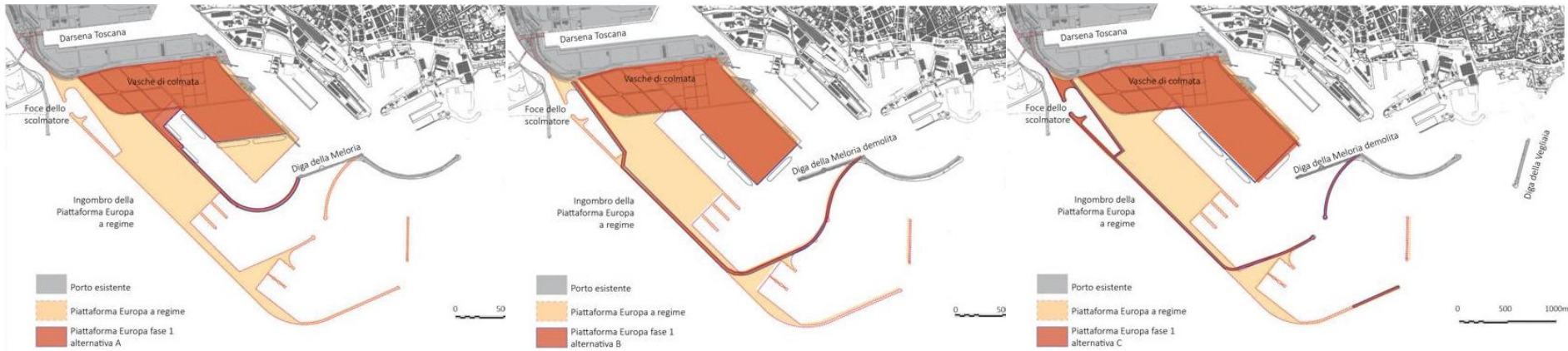
Sintesi dei risultati in termini di stima dell'intervallo di manutenzione e dei volumi di dragaggio in funzione della variazione media della profondità del tratto terminale del canale di accesso.

Dd_2 (m)	Stima dell'intervallo di manutenzione (anni)	Volume da dragare (m^3)
0,25	7	45 000
0,50	13	89 000
0,75	20	134 000
1,00	28	179 000
1,25	37	223 000
1,50	47	268 000

Stima pluriennale dell'evoluzione della diminuzione della profondità del canale di accesso (Δd_2 , grafico in basso) e dei relativi volumi di dragaggio (grafico in alto).

PIATTAFORMA EUROPA

Studio delle alternative





PIATTAFORMA EUROPA

Completa realizzazione - funzioni

PIATTAFORMA EUROPA

Fase 1



PIATTAFORMA EUROPA

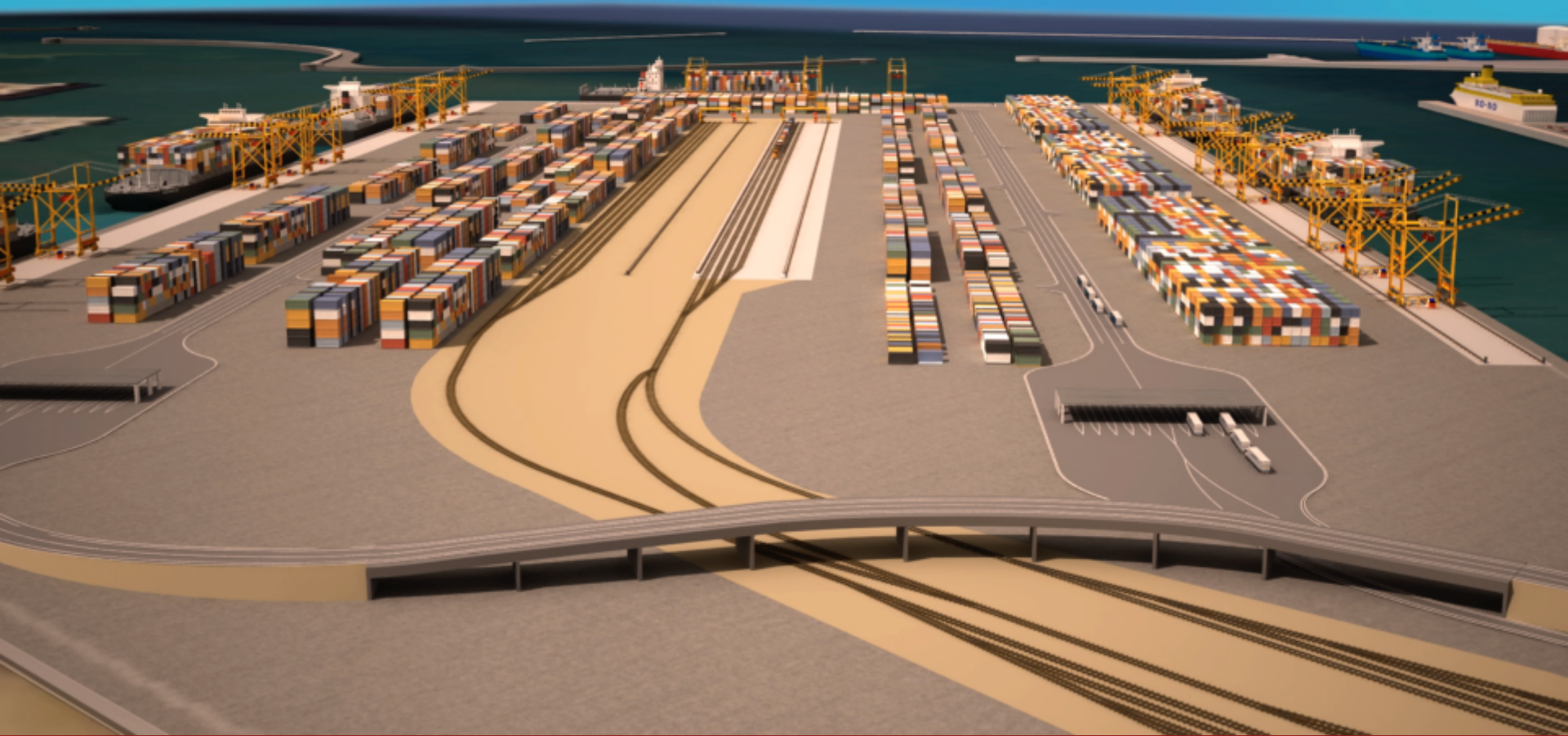
Completa realizzazione



PIATTAFORMA **EUROPA** *Fase 1*



PIATTAFORMA **EUROPA** *Completa realizzazione*



PIATTAFORMA EUROPA – EFFETTI

VAS sul
Piano
Regolatore
del Porto

VAS
Valutazione
Ambientale
Strategica

VInca sia sul PRP
che sui progetti

VInca
Valutazione di
Incidenza
Ambientale

VIA sui progetti
definitivi

VIA
Valutazione
di Impatto
Ambientale



PIATTAFORMA EUROPA – EFFETTI

VAS sul
Piano
Regolatore
del Porto

FATTO

FATTO/DA FARE

VInca sia sul PRP
che sui progetti

VIA sui progetti
definitivi

DA FARE

PIATTAFORMA EUROPA – EFFETTI

Acqua ed ambiente marino costiero

- Idrodinamica portuale e costiera
- balneazione

Qualità dell'aria

Clima acustico

Energia

Biodiversità

- Marina
- terrestre

Suolo e sottosuolo e rischi naturali

- Uso del suolo
- Materiali da costruzione

Rifiuti e Siti Contaminati

Paesaggio e beni culturali

Elementi di rischio

Analisi socio-economica

PIATTAFORMA EUROPA Fase 1 COSTI

FINANZIAMENTO PUBBLICO:

**540
MILIONI DI EURO**

Provenienti Da
Mutuo Autorità Portuale: 280 Milioni Di Euro
Mutuo Regione Toscana: 200 Milioni Di Euro
Finanziamento CIPE: 50 Milioni Di Euro



FINANZIAMENTO
PRIVATO:
Vincitore del bando
di project financing:

**326
MILIONI DI EURO**



TOT
COSTO

**866,5
MILIONI DI EURO**

CONTRIBUTO PUBBLICO
AL PROJECT FINANCING:

**178
MILIONI DI EURO**

TOTALE PROJECT FINANCING:
504,5 MILIONI DI EURO

COSTRUZIONE
OPERE PUBBLICHE
**362
MILIONI DI EURO**



PROGETTAZIONE OPERE
PUBBLICHE E IN PF
**13,5
MILIONI DI EURO**

COSTRUZIONE
OPERE IN PF
**306
MILIONI DI EURO**

ALLESTIMENTO
TERMINAL
**185
MILIONI DI EURO**



TOT COSTO
DI COSTRUZIONE
**668
MILIONI DI EURO**

PIATTAFORMA EUROPA

Fase 1 ITER

1^a FASE DI GARA

PREQUALIFICA

22.03.16/30.06.16

STUDIO DI FATTIBILITÀ
CONFERENZA SERVIZI

SVOLGIMENTO DEL
DIBATTITO PUBBLICO

2^a FASE DI GARA

lettera d'invito e offerta
PROGETTO PRELIMINARE

ENTRO 6 MESI

SCELTA
PROMOTORE
CONTRATTO

PROGETTO
DEFINITIVO
ENTRO 9 MESI

Consiglio Superiore
LL.PP.
Approvazione
progetto

Conferenza
Servizi

Valutazione
impatto
ambientale

APPROVAZIONE
PROGETTO
DEFINITIVO

PROGETTO
ESECUTIVO
TERMINAL
CONTENITORI

PROGETTO
ESECUTIVO
OPERE
FORANEE

GARA
APPALTO
PUBBLICO

REALIZZAZIONE
TERMINAL
CONTENITORI

REALIZZAZIONE
OPERE
FORANEE

PIATTAFORMA EUROPA Fase 1

TEMPI

Descrizione	Anno 1	Anno 2	Anno 3	Anno 4	Anno 5
Appalto pubblico					
Opere di difesa	■	■	■		
Dragaggi, demolizioni e salpamenti		■	■		
Colmate e piazzali	■	■	■		
Pavimentazioni , strade e ferrovie		■	■	■	
Impianti tecnologici		■	■		
Collaudi				■	
Finanza di progetto					
Banchine		■	■	■	
Dragaggi, demolizioni e salpamenti			■	■	
Colmate e piazzali			■	■	■
Impianti tecnologici				■	■
Pavimentazioni , strade e ferrovie				■	■
Collaudi					■

Simonetta Migliaccio

Aspetti economico-finanziari
APL





PIATTAFORMA EUROPA - fase 1

Fase 1

COSTO TOTALE DELL'INIZIATIVA: € 866 MILIONI

**FINANZIAMENTO
PRIVATO
PROJECT FINANCE
€ 326 MILIONI**

**OPERE CIVILI
€ 128 MILIONI**

**ATTREZZATURE E IMPIANTI
DI BANCHINA E DI PIAZZALE
€ 198 MILIONI**

**FINANZIAMENTO
PUBBLICO
OPERE FRUIBILI
DALL'INTERO PORTO
€ 362 MILIONI**

**FINANZIAMENTO
PUBBLICO
PROJECT FINANCE
OPERE FRUIBILI DAL
TERMINAL
€ 178 MILIONI**

**COSTO COMPLESSIVO DEL PROJECT FINANCE
€ 504 MILIONI**



RIPARTIZIONE DEI COSTI DELLA PIATTAFORMA EUROPA OPERE CIVILI

COSTO TOTALE OPERE CIVILI: € 668 MILIONI
COSÌ SUDDIVISI:

FINANZIAMENTO PUBBLICO delle
opere fruibili dal porto industriale:
€ 362 MILIONI

FINANZIAMENTO PROJECT FINANCE
delle opere fruibili dal terminal:
€ 306 MILIONI

COSTI DI INVESTIMENTO PUBBLICI

**INVESTIMENTO PUBBLICO
€ 540 MILIONI**

**PROJECT
FINANCE
€ 178 MILIONI**

**OPERE FORANEE E
DI SERVIZIO
€ 362 MILIONI**

COPERTURA DEI COSTI DELL'INIZIATIVA

**Fondi
Pubblici
€ 540 MILIONI**

€ 200 MILIONI

L. R. Toscana 27 marzo 2015 n.37, art. 22

€ 50 MILIONI

Presidenza del Consiglio dei Ministri (tramite una quota delle risorse del fondo per lo sviluppo e la coesione 2014-2020)

€ 290 MILIONI

AUTO FINANZIAMENTO A. P. LIVORNO

**Fondi
Privati
€ 326 MILIONI**

ATTRAVERSO SPV
(CONCESSIONARIO - COSTRUTTORE -
BANCHE FINANZIARIE -)

RISULTATI DELL'ANALISI COSTI BENEFICI

Indici	Valori
Valore attuale netto economico VAN.E	€ 2.576.890.707
Tasso di rendimento interno economico TIR.E	13,8%
VAN.E (Benefici)	€ 4.847.973.174
VAN.E (Costi)	€ 2.271.082.467
B/C	2,1
Tasso di attualizzazione	3%

La struttura (a regime) contribuirà a creare circa:

- ✓ **1300/1400 posti di lavoro diretti**
- ✓ **2700 indiretti/indotti**

Un porto produce
ricchezza
(BENEFICI)

attraverso

la concentrazione di un insieme di imprese
(terminal, magazzini, centri logistici)

Un porto produce
ricchezza
(BENEFICI)

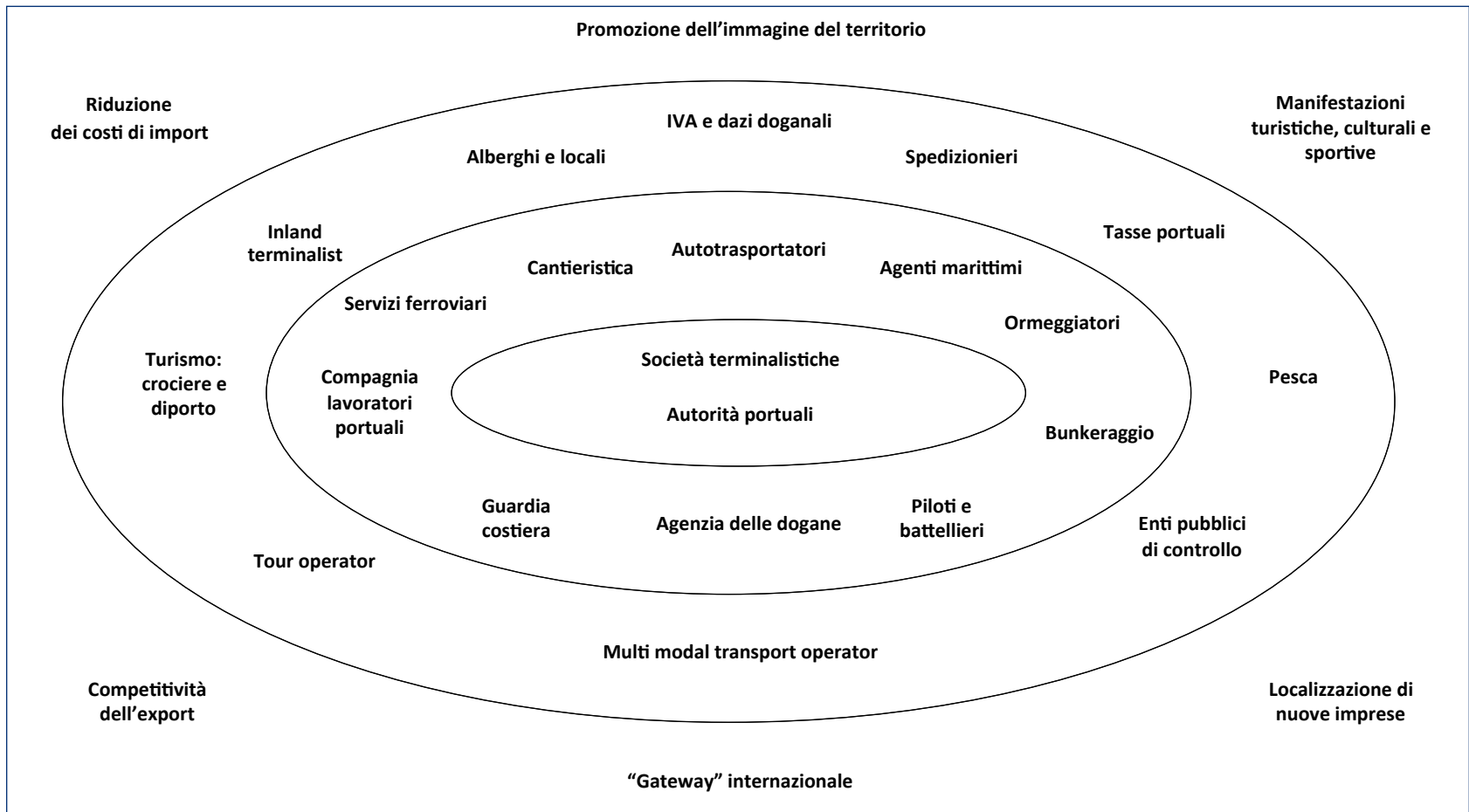
attraverso

una forte domanda di lavoro e grandi investimenti

i servizi di trasporto alle persone ed alle imprese
consentono loro spostamenti e movimentazioni
vantaggiose da un punto di vista economico

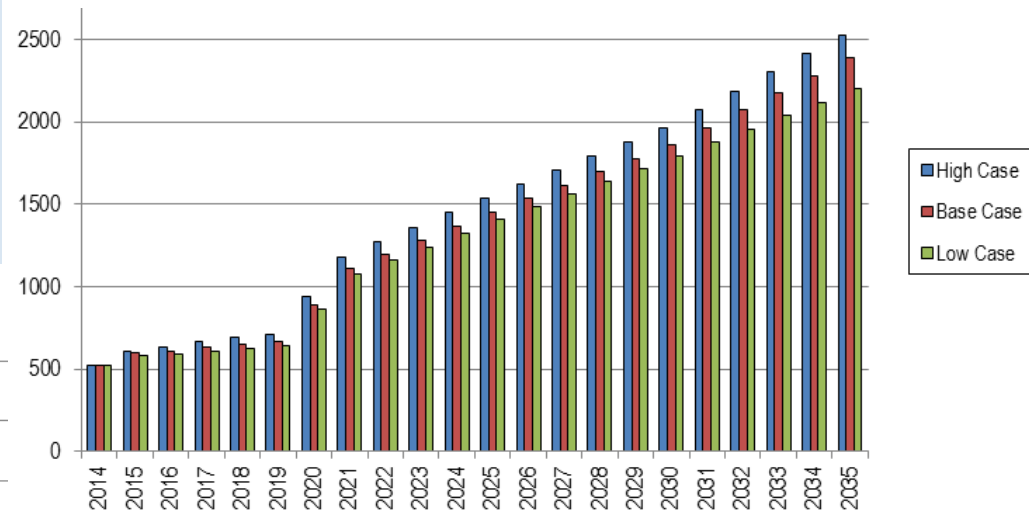
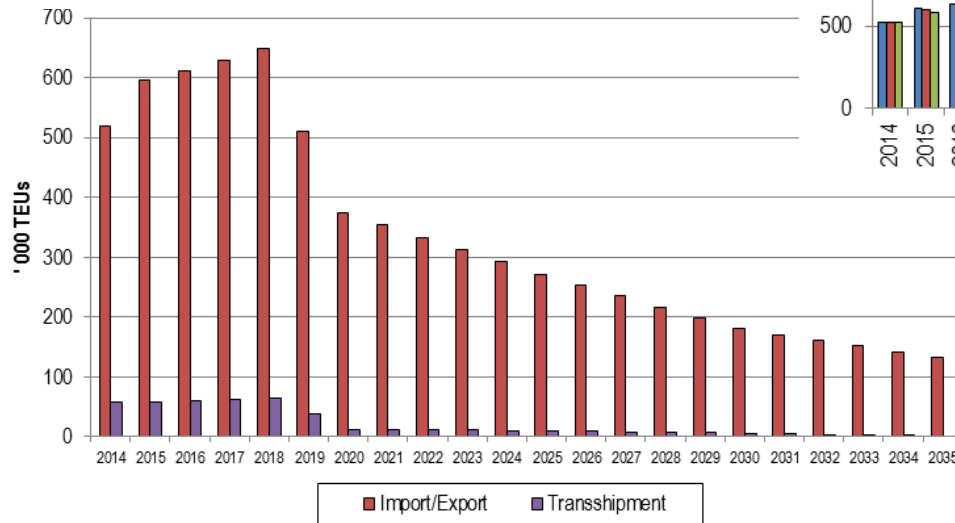
l'efficienza operativa del porto e delle sue strutture
è **ELEMENTO ESSENZIALE** per le scelte localizzative di nuove imprese

Quanto più è grande il numero dei servizi offerti in maniera efficiente tanto si
sviluppano i benefici sull'economia del territorio



Fonte: Porti Italiani, Egea 2007

La figura a **destra** mostra il trend dei **traffici di Livorno con la PE**.
La figura sottostante evidenzia il trend del traffico senza.



Secondo le simulazioni di OSC la mancanza di strutture adeguate porterà il porto di Livorno a svolgere un ruolo marginale.

STRUMENTI DI PARTECIPAZIONE

- Il port center : laboratorio multimediale
- Volantino: sezione staccabile
- Facebook : **Dibattito in Porto – Livorno** e **Twitter** :
@dibattitoinport #dilatuasulporto
- Sito : www.dibattitoinporto.it con FAQ
- Per informazioni e domande:
info@dibattitoinporto.it
- Per contattare la Responsabile del Dibattito
responsabile@dibattitoinporto.it
- Linea diretta : 0586 249 599
- Quaderni degli stakeholder



5. LAVORO AI TAVOLI

Il materiale al tavolo

- Le FAQ
- Foglio presenze
- Scheda di valutazione
- **Scheda collettiva**

LABORATORIO TEMATICO #1 – 05/05/2016
SCHEDA COLLETTIVA

N° TAVOLO: _____

A. SVILUPPO DEL TERRITORIO
- Infrastrutture per la mobilità
- Sviluppo economico e territoriale
- Occupazione
- Partecipazione

B. ASPETTI TECNOLOGICI
- Caratteristiche tecniche degli interventi
- Tempi e costi di realizzazione
- Investimenti e project financing

C. ASPETTI AMBIENTALI
- Inquinanti e passaggi
- Patrimonio storico
- Rischio di incidente rilevante

QUESTIONI TRASVERSALI (per tutti i tavoli)
- Impatto di mercato e combinato
- Rischio d'impulso

Ogni componente del tavolo pensa alle domande e agli approfondimenti che vorrebbe verificare in questa FAQ (Frequently Asked Questions) fornita al tavolo, contengono la risposta ricercata per l'ambito del tavolo (A, B o C)?

1) Quali domande non trovano risposta? Quali aspetti richiedono un maggior approfondimento per l'ambito del tavolo (A, B o C)?


2) Quali possono essere delle proposte di miglioramento del progetto, relative all'ambito discusso del tavolo (A, B o C)?

3) Priorizzare le osservazioni precedenti. Ogni tavolo formula delle domande o delle proposte, da sottoporre oggi stesso al tavolo. Verificare se tutti i quesiti sono stati considerati dall'Autore della FAQ, del sito www.dibattito.org/ita.

1. _____ 3. _____
2. _____ 4. _____



La scheda di contribuzione



LABORATORIO TEMATICO #1 – 05/05/2016
SCHEDA COLLETTIVA

N° TAVOLO: _____

Segnare con una X la casella dell'ambito di cui il tavolo si occupa. Le questioni trasversali riguardano tutti gli ambiti.

<input type="checkbox"/> A. SVILUPPO DEL TERRITORIO - Infrastrutture per la mobilità - Sviluppo economico e territoriale - Occupazione - Partecipazione	<input type="checkbox"/> B. ASPETTI TECNICI DI PROGETTO - Caratteristiche tecniche degli interventi - Tempi e costi di realizzazione - Investimenti e project financing	<input type="checkbox"/> C. ASPETTI AMBIENTALI - Ambiente e paesaggio - Patrimonio storico - Rischio d'incidente rilevante
--	---	--

QUESTIONI TRASVERSALI (per tutti i tavoli)
 - Governance e strategie - Analisi di mercato e costi/benefici - Rischio d'incompiuto

Ogni componente del tavolo pensa alle domande e agli approfondimenti che vorrebbe. Verificare se le FAQ (Frequently Asked Questions) fornite al tavolo contengono le risposte ricercate per l'ambito del tavolo.

1) Quali domande non trovano risposta? Quali aspetti richiedono un maggior approfondimento, per l'ambito del tavolo (A, B o C)?

2) Quali possono essere delle proposte di miglioramento del progetto, relative all'ambito discusso del tavolo (A, B o C)?

3) Priorizzare le osservazioni precedenti. Ogni tavolo fornisce delle domande o delle proposte, da sottoporre **oggi stesso** al contributo degli esperti consulenti dell'Autorità Portuale.

Tutti i contributi raccolti nella presente scheda saranno comunque elaborati dagli esperti nelle prossime settimane, nella sezione FAQ del sito www.dibattitoporto.it

1. _____ 3. _____
 2. _____ 4. _____

- 1.** Quali domande non hanno ancora trovato risposta? Quali aspetti meritano un maggior approfondimento, **per l'ambito del tavolo ?**
- 2.** Quali proposte di miglioramento possibile del progetto proporreste, nell'ambito discusso al tavolo ?
- 3.** Elencare le priorità delle domande proposte da sottoporre **oggi**

Regole d'ingaggio

- Tavolo in autogestione
- 1 verbalizzatore e 1 portavoce per la restituzione

5 min: Giro di tavolo: presentazione dei componenti

30 min: Scheda collettiva, identificazione portavoce e verbalizzatore

15 min: Priorizzazione degli elementi emersi



6. RESTITUZIONE DEI TAVOLI

Restituzione

Domanda / proposta prioritaria da sottoporre alla tribuna ?





7. RISPOSTE DELL'APL

I consulenti dell'APL

Marco Tartaglino - Modimar srl **aspetti tecnici**

Simonetta Migliaccio - APL **aspetti economico
finanziari**

Enrico Cantoni – Technital spa **aspetti trasportistici**

Renato Butta – Sintesis srl **aspetti ambientali**

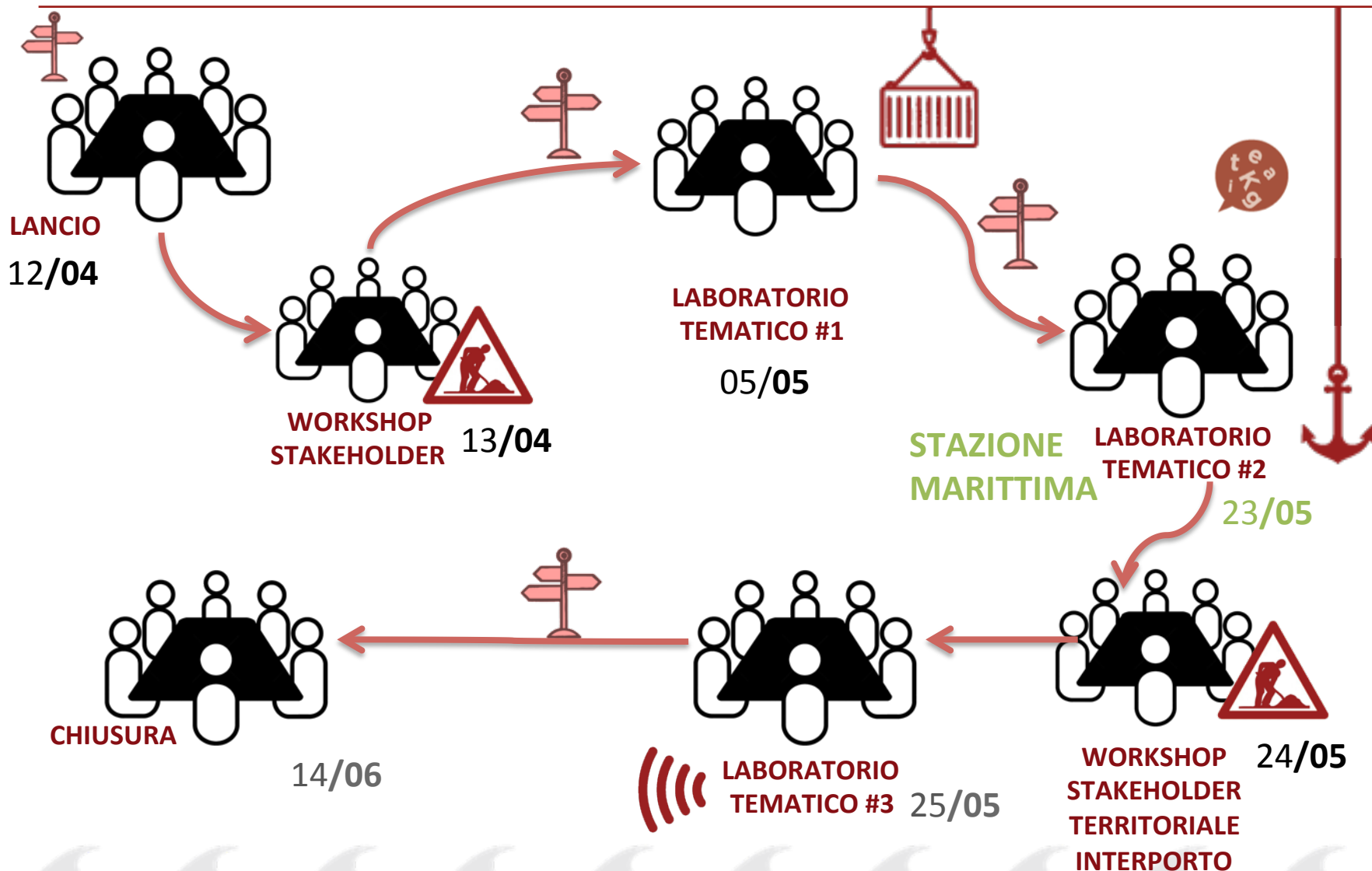
Simone Pagni – CIBM **aspetti di ecologia marina**

Matteo Scamporrino – UniFi **aspetti visivi**



8. CONCLUSIONI

PROSSIMI INCONTRI



VISITE IN PORTO

23 maggio – 16:00

camminata alla Stazione Marittima

25 maggio – 16:00

visita in bus al porto

Prenotazione

info@dibattitoinporto.it

0586-249599



Grazie a tutti i presenti!
Vi aspettiamo ai prossimi incontri.

www.dibattitoinporto.it

Facebook: **Dibattito in Porto – Livorno**

Twitter: **@dibattitoinport**